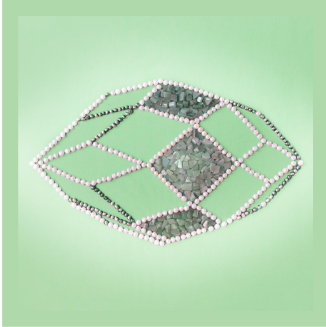




141

Zonohedron

kosmisch sieraad



Elk **hart** dat in contact komt met dit **kosmische sieraad** begrijpt ervan de liefdevolle boodschap en zuigt die energie als het ware **blij** naar binnen. Als sprankelende bewegende bubbels in een champagneglas dansen de elektrisch geladen partikels vanaf de kruin telkens in een andere richting. Zachtjes duwend en trekkend, heen en weer wiegend om ons te leren **anders te kijken** naar hetzelfde en onze **negatieve zelfbeelden** om te zetten in zelfliefde.

De vele fijnstoffelijke kanalen en lijntjes in ons energiesysteem (nadi's) - waar de elektromagnetische energieën doorheen stromen - **vullen** zich via dit 'sieraad' met de **zeer fijne subtiele energie**, tot zelfs de **handen warm** worden. Er komt ruimte voor verbinding en communicatie met hoogfrequente bronnen, die onze systemen stimuleren om **méér complexiteit** te ontwikkelen (evolutie).

Kernwoorden: hart – kosmische sieraad – blij – anders kijken – negatieve zelfbeelden – vullen – zeer fijne subtiele energie – warme handen – méér complexiteit.

In te zetten: om liefdevolle boodschappen naar het hart te brengen. Voor het anders te leren kijken naar hetzelfde. Om negatieve zelfbeelden om te zetten in zelfliefde. Als middel om ons energiesysteem (nadi's) te vullen met zeer fijne subtiele energie. Om méér complexiteit te ontwikkelen (evolutie).

Vraagstelling:

- Komen er maar weinig liefdevolle boodschappen naar het hart?
- Kan de persoon anders leren kijken naar hetzelfde?
- Heeft de persoon een negatief beeld over zichzelf?
- Is het energiesysteem (nadi's) al gevuld met zeer fijne subtiele energie?
- Is de persoon toe aan een upgrade in complexiteit?

