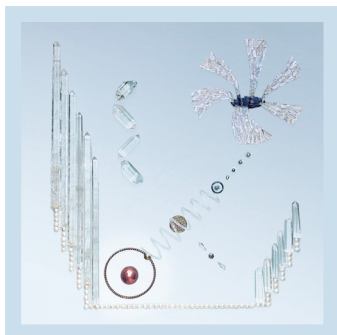




158

Kosmische tuin

hogere dimensionale structuren



Een ijsblauwe winterse sfeer met prachtige kristalschitteringen van verschillende vormen, tonen het **'hogere schoolwerk'** van de **hogere dimensionale energiestructuren**. Een tuin vol vrolijk Licht, krachtsymbolen en verrassende elementen. Ze werken harmonisch met elkaar samen om energie te **veranderen**, te **vernieuwen**, om te **leiden en af te voeren**. Koude tintelingen kondigen het begin aan van een hogere dimensionale energie, die zacht en warm binnenstroomt. Ze aard en opent het lichaam voor de hoogste trillingen, verhoogt voelbaar de frequenties

totdat er een **zeer aangename ruimte** ontstaat waarin het goed toeven is en heerlijk om mee te mediteren.

De energie van de kaart is zo sereen en smeekt haast om rustig en verwonderend naar binnen te keren, om daar **contact met de Kristalmeesters** te leggen. Een bijzondere kaart om het **gemis aan zonlicht** tijdens sombere maanden te **compenseren**.

Kernwoorden: hogere schoolwerk – hogere dimensionale energiestructuren – veranderen – vernieuwen – omleiden – afvoeren – zeer aangename ruimte – contact Kristalmeesters – zonlicht compenseren.

In te zetten: voor het veranderen, vernieuwen, omleiden en afvoeren van bestaande energiestructuren. Als middel om het lichaam te aarden en te openen voor hogere dimensionale energieën. Als hulp om een aangename ruimte te creëren om naar binnen te keren. Voor contact met de Kristalmeesters. Als hulp om sombere maanden door te komen.

Vraagstelling:

- Is de persoon nog aangesloten via oude bestaande energiestructuren?
- Kan het lichaam zich openen voor hogere dimensionale energieën en zich daarin aarden?
- Gewoon een aangename kaart nodig om mee te mediteren?
- Heeft de persoon last van sombere gevoelens tijdens donkere dagen?

