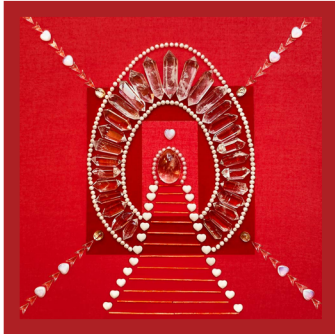




162

## Trap naar de liefde

*liefdesverdriet healen*



Het bijzondere op deze (Valentijns) kaart is dat er een vurig fonkelend rood ei in het midden ligt. Een ei staat voor het ontspruiten van nieuw leven. Maar ook een trap er naartoe om de **poort** naar de **liefde** te bereiken. Door in contact te komen met dit bijzondere ei gaat de kruin ver open. Er daalt een allesomvattende energie met een oerkracht door meerdere lagen heen - de diepte in - om op de **aarde aan te sluiten**. De spirit van het eigen **hart verruimt** zich om de binnenkomende **onvoorwaardelijke liefde** te begroeten. Met een geruststellend geluksgevoel zuigt ze deze naar binnen om er een wave van sensaties te veroorzaken.

Het is een levendige krachtkaart, die iets zegt over het **liefdesleven** (of het gebrek daaraan). Ze maakt direct, zonder omhaal, intense emoties (**liefdesverdriet**) los om deze in acceptatie om te zetten en zo het **gebroken hart te healen**.

**Kernwoorden:** poort – liefde – aarde aansluiten – hart verruimen – onvoorwaardelijke liefde – liefdesleven – liefdesverdriet – gebroken hart – healen.

**In te zetten:** om de poort naar de liefde te bereiken. Om door meerdere lagen heen op de aarde aan te sluiten. Voor verruiming van het eigen hart. Als middel om binnenkomende onvoorwaardelijke liefdevolle energie te begroeten. Om stil te staan bij het eigen liefdesleven (of het gebrek daaraan). In geval van liefdesverdriet om het gebroken hart te healen.

### Vraagstelling:

- Is het eigen hart aan verruiming toe?
- Kan de persoon binnenkomende liefde toelaten?
- Hoe staat het met het eigen liefdesleven (of het gebrek daaraan)?
- Is er sprake van liefdesverdriet of een gebroken hart?

